



**Mission Locale**  
Service PLIE

# L'Insertion par l'Activité Economique en Picardie Maritime

## GUIDE 2023



Ce guide a été réalisé par le service PLIE de la Mission Locale Picardie Maritime en partenariat avec toutes les Structures de l'Insertion par l'Activité Economique du territoire de la Picardie Maritime.

Nous tenons à les remercier pour leur collaboration et pour l'intérêt qu'elles ont porté à la réalisation de ce guide.

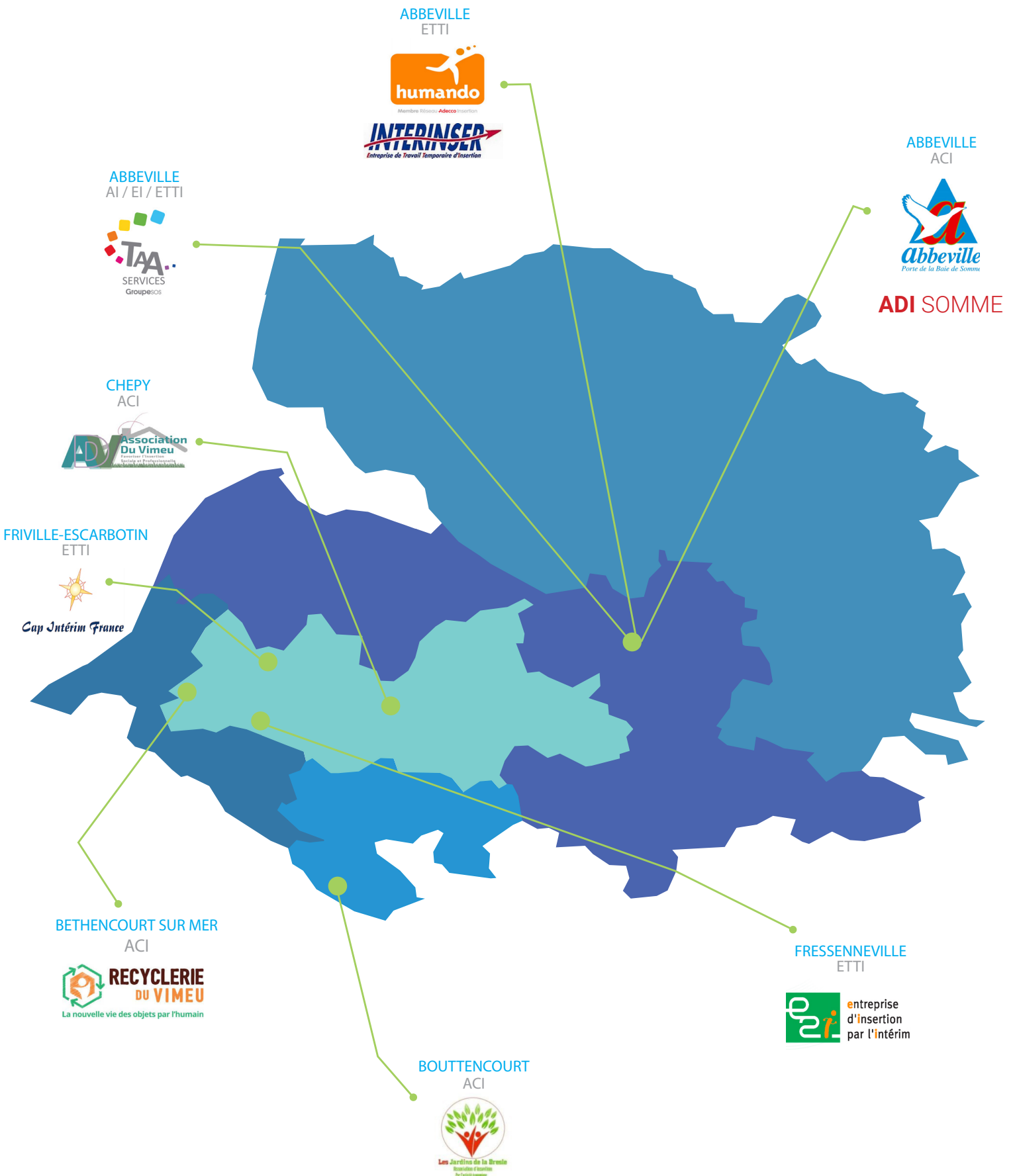
Ce guide a bénéficié d'un cofinancement par le Fonds Social Européen + (2021 - 2027)



Cofinancé par  
l'Union européenne



<b>LES STRUCTURES D'INSERTION PAR L'ACTIVITE ECONOMIQUE SUR LE TERRITOIRE DE LA PICARDIE MARITIME</b>	<b>2</b>
<b>QU'ENTEND-ON PAR IAE?</b>	<b>3</b>
<b>LA PLATEFORME DE L'INCLUSION</b>	<b>4</b>
<b>ATELIER CHANTIER D'INSERTION (ACI)</b>	<b>5</b>
- Association Départementale pour l'Insertion - ADI Somme	6
- Association du Vimeu	7
- Les Jardins de la Bresle	8
- Mairie d'Abbeville	9
- Recyclerie du Vimeu	10
<b>ASSOCIATION INTERMEDIAIRE (AI)</b>	<b>11</b>
- Association Multi-Services à Domicile - AMSD TAA Services	12
<b>ENTREPRISE D'INSERTION (EI)</b>	<b>13</b>
- Somme Multi-Activités - SMA TAA Services	14
<b>ENTREPRISE DE TRAVAIL TEMPORAIRE D'INSERTION (ETTI)</b>	<b>15</b>
- Cap Intérim France	16
- E2i	17
- Humando	18
- Interinser 80	19
- TAA Services Association Multi-Services en Entreprise - AMSE	20





Apparue dans les années 70 et institutionnalisée en 1998 par la loi de la lutte contre les exclusions sociales, l'Insertion par l'Activité Economique est un secteur d'activité qui a pour mission d'aider les personnes sans emploi rencontrant des difficultés sociales et professionnelles à se réinsérer progressivement sur le marché du travail.

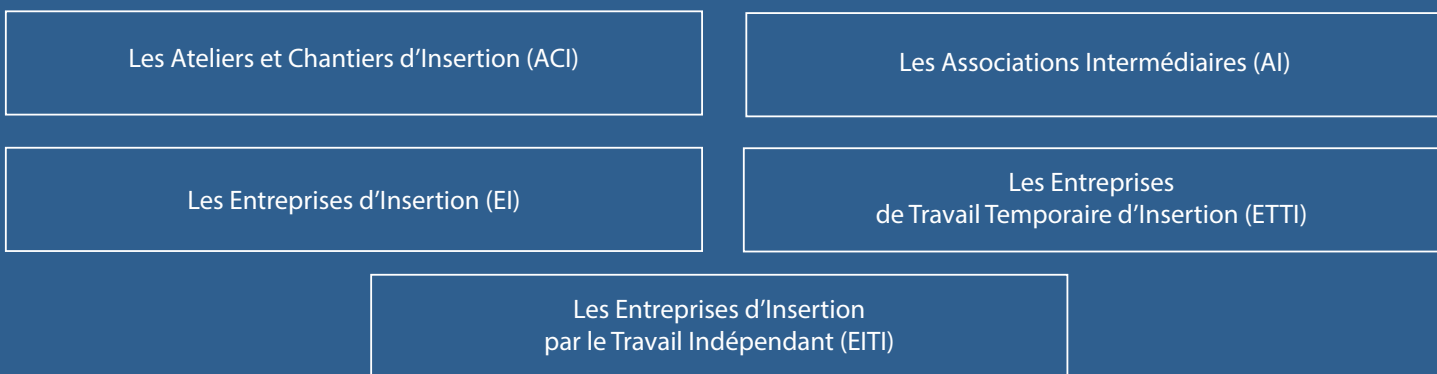
Elle propose une mise en situation d'emploi avec un rythme de travail adapté et un encadrement spécifique.

Acteur majeur du secteur de l'Économie Sociale et Solidaire, les Structures d'Insertion par l'Activité Économique (SIAE) conjuguent activité économique et utilité sociale, créant richesses et emplois, contribuant au développement local du territoire.

Ce guide a pour vocation d'apporter une meilleure connaissance des différentes SIAE implantées en Picardie Maritime.

Une animation des Structures d'Insertion par l'Activité Économique (SIAE) est assurée annuellement par France Travail, les services du Conseil Départemental, de l'Etat et le service PLIE de la Mission Locale Picardie Maritime.

**L'IAE se compose de cinq catégories de structure :**



**Les types de structure**

- Celles qui produisent directement des biens et des services : Ateliers et Chantiers d'Insertion (ACI), Entreprises d'Insertion (EI).
- Celles qui proposent la mise à disposition de salariés : Associations Intermédiaires (AI), Entreprises de Travail Temporaire d'Insertion (ETTI).
- Celles qui permettent d'exercer une activité professionnelle en bénéficiant d'un service de mise en relation avec des clients et d'un accompagnement : Entreprises d'Insertion par le Travail Indépendant (EITI).

**Le fonctionnement**

- Une convention signée entre chaque structure et l'État pour sa reconnaissance juridique et l'accès aux aides financières. Elle peut être conclue pour une durée maximale de 3 ans et peut être renouvelée sous conditions.
- Le PASS IAE donne la possibilité au bénéficiaire de travailler pendant 24 mois au sein de l'IAE.
- Un Conseil Départemental de l'Insertion par l'Activité Économique (CDIAE) assure des missions de pilotage et des missions consultatives.

**Leurs missions**

- Proposer une activité professionnelle rémunérée à des personnes exclues du marché du travail.
- Assurer aux salariés en insertion un accompagnement social adapté. Guider les salariés dans la construction de leur parcours professionnel (définition du projet, techniques de recherche d'emploi).
- Mobiliser des financements pour permettre à ces personnes d'acquérir des compétences (formation).

Source : Ministère du Travail, de la Santé et des Solidarités.



La plateforme de l'Inclusion est un outil numérique permettant d'accéder aux différents services afin de simplifier, d'aider et de guider les différents utilisateurs (prescripteurs habilités, orienteurs, candidats, employeurs...).

**Chaque outil a sa propre fonctionnalité :**

**JE SUIS UN PROFESSIONNEL DE L'INSERTION**

**La communauté de l'inclusion**

Echanger avec et entre professionnels de l'inclusion dans l'emploi.

[communaute.inclusion.beta.gouv.fr](https://communaute.inclusion.beta.gouv.fr)



**Data.inclusion**

Créer un référentiel commun de toutes les données de l'offre d'insertion des territoires.

[data.gouv.fr](https://data.gouv.fr)



**DORA**

Recenser, mettre en visibilité et faciliter la prescription de services d'insertion, adaptés aux besoins des bénéficiaires.

[dora.inclusion.beta.gouv.fr](https://dora.inclusion.beta.gouv.fr)



**Le pilotage de l'inclusion**

Aider la prise de décision des professionnels grâce à des tableaux de bord.

[pilotage.inclusion.beta.gouv.fr](https://pilotage.inclusion.beta.gouv.fr)



**Carnet de bord**

Partager le parcours d'insertion pour faciliter les avancées des personnes.

[carnetdebord.inclusion.beta.gouv.fr](https://carnetdebord.inclusion.beta.gouv.fr)



**Rendez-vous insertion**

Accélérer les rendez-vous des usagers en insertion et diminuer le taux d'absentéisme.

[rdv-insertion.fr](https://rdv-insertion.fr)



**Les emplois de l'inclusion**

Faciliter la mise en relation avec les employeurs solidaires.

[emplois.inclusion.beta.gouv.fr](https://emplois.inclusion.beta.gouv.fr)



**Immersion facilitée**

Faciliter la réalisation des stages professionnels.

[immersion-facile.beta.gouv.fr](https://immersion-facile.beta.gouv.fr)



**Le marché de l'inclusion**

Aider les structures inclusives à développer leur chiffre d'affaires.

[lemarche.inclusion.beta.gouv.fr](https://lemarche.inclusion.beta.gouv.fr)



**JE SUIS CANDIDAT**

**Les emplois de l'inclusion**

Faciliter la mise en relation avec les employeurs solidaires.

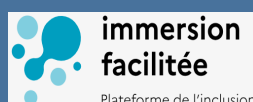
[emplois.inclusion.beta.gouv.fr](https://emplois.inclusion.beta.gouv.fr)



**Immersion facilitée**

Faciliter la réalisation des stages professionnels.

[immersion-facile.beta.gouv.fr](https://immersion-facile.beta.gouv.fr)



Source : <https://inclusion.beta.gouv.fr/>



## ATELIER CHANTIER INSERTION



**ACI**



**Association Départementale pour l'Insertion**

**ADI SOMME**

Créée en 1990, ADI Somme rayonne sur l'ensemble de la Somme avec 11 permanents et 98 postes CDDI sur ses 7 Chantiers d'Insertion :

- Espaces Naturels Sensibles OUEST
- Espaces Naturels Sensibles EST
- Les Jardins de Valloires
- Canton d'Ault
- Pays Neslois
- Pays Hamois
- La Brigade Verte

Un partenariat qui se veut riche de 33 années d'existence au travers des liens tissés avec le Département de la Somme, l'Etat, les terrains d'accueil bénéficiaires des travaux, le FSE +, les acteurs sociaux et économiques du Département, avec au cœur de notre démarche : les bénéficiaires de nos chantiers d'insertion pour lesquels nous œuvrons au quotidien.

**Type de Contrat :**

CDDI (Contrat à Durée Déterminé d'Insertion) d'une durée de 4 mois (primo-contrat) jusqu'à atteindre la durée de 24 mois.

Sauf dérogation.

Durée hebdomadaire du travail de 20 h minimum et de 35 h maximum.



**Bâtiment - Second-Oeuvre : Chantier du Canton de Ault**

Rénovation de patrimoines communaux,  
Travaux de peinture,  
Restauration de bâtiments,  
Activités secondaires : Aménagement des espaces paysagers.

Zone d'intervention : **Ault, Woignarue et Mers-les-bains**



**Espaces Verts : Chantier des Jardins de Valloires**

Bêchage, désherbage, nettoyage de massifs,  
Entretien et nettoyage d'allées et de marches,  
Découpe de bordures,  
Taille d'arbustes, de buissons et plantations.

Zone d'intervention : **Argoules**



**Espaces Verts : Chantier Espaces Naturels Sensibles Ouest**

Fauche, coupe, bûcheronnage, déboisement,  
Entretien paysager,  
Entretien et aménagement d'équipements,  
Gestion des zones humides protégées.

**Un impératif : savoir nager**

Zone d'intervention : **Départ d'Abbeville afin de se rendre sur tous les sites**

**MONTIGNY Virginie**

**Secrétaire**

**1, rue des 2 Cailloux - ZAC II Les Bornes du Temps**

**80470 Saint Sauveur**

**Tél : 03.22.45.33.42**

**Mail : vm-adi.somme@orange.fr**





Association du Vimeu



L'Association du Vimeu a vu le jour dans les années 80 dans un secteur géographique gravement touché par les fermetures d'entreprises de serrurerie qui représentaient le secteur d'activité le plus important.

Le taux de chômage avoisinant à l'époque les 12 % sur deux générations, a engagé l'Association du Vimeu dans une mission de réinsertion par le travail par le biais de chantiers d'insertion et par l'accès à la formation pour un public cumulant de nombreux freins.

Notre Association intègre donc une partie insertion et une partie formation, organisées par une vingtaine de salariés permanents pour une centaine de bénéficiaires.

**Type de Contrat :**

CDDI (Contrat à Durée Déterminé d'Insertion) d'une durée de 4 mois renouvelé 8 mois jusqu'à atteindre la durée de 24 mois.

Sauf dérogation.

Durée hebdomadaire du travail de 20 h minimum et de 32 h maximum.



**Bâtiment - Chantier-Ecole**

**Travaux de clôture,  
Réalisation et entretien des infrastructures,  
Maçonnerie et peinture.**

Zone d'intervention : **Friville-Escarbotin, Saint-Valery-sur-Somme, Crécy-en-Ponthieu, Ailly-Le-Haut-Clocher, Moyenneville, Hallencourt**



**Espaces Verts : Chantier-Ecole**

**Entretien végétal,  
Entretien des espaces hydrauliques,  
Plantation de haies,  
Réalisation de fascines, aménagements paysagers.**

Zone d'intervention : **Friville-Escarbotin, Saint-Valery-sur-Somme, Crécy-en-Ponthieu, Ailly-Le-Haut-Clocher, Moyenneville, Hallencourt**



**Textile Récupération Environnement - « LA CHEAPERIE »**

**Récupération et tri du textile,  
Confection de nouveaux articles  
(cotons démaquillants, sacs de courses réutilisables...),  
Vente et déploiement de box**

Liste des points de collecte sur le site internet [www.association-du-vimeu.fr](http://www.association-du-vimeu.fr)

Zone d'intervention : **Chépy**



Association-du-vimeu



Association du Vimeu



[www.association-du-vimeu.fr](http://www.association-du-vimeu.fr)

**HURAY Sophie**

**Directrice**

**12, Rue du Bois - BP 70104**

**80210 Chepy**

**Tél : 03.22.60.97.93**

**Mail : [associationduvimeu@hotmail.fr](mailto:associationduvimeu@hotmail.fr)**







**Les Jardins de la Bresle**



L'Association « LES JARDINS DE LA BRESLE », créée en 1996, a pour but :

- d'assurer l'insertion sociale et professionnelle des demandeurs d'emploi,
- de proposer un parcours d'insertion individualisé,
- d'agir pour l'emploi local,
- de favoriser la lutte contre la précarité sociale et professionnelle,
- de (re)donner l'envie d'accéder à l'emploi,
- de réduire l'impact environnemental.

**Type de Contrat :**

CDDI (Contrat à Durée Déterminé d'Insertion) d'une durée de 4 mois renouvelé 6 mois jusqu'à atteindre la durée de 24 mois.

Sauf dérogation.

Durée de 104 heures par mois soit une durée hebdomadaire de travail de 24 heures.



**Maraîchage : Chantier Les Paniers de la Bresle**

Production de plants, cultures, récolte de légumes et de fruits, Vente et livraison de la production aux adhérents professionnels, particuliers et associations de parents d'élèves.

Zone d'intervention : **Bouttencourt**



**Maraîchage : Chantier Anti Gaspi**

Anti-gaspillage alimentaire et transformation de produits périssables mais consommables (soupes, compotes, sauces...). Récupération de bois de recyclage et création d'objets tels que des hôtels à insectes, composteurs...

Zone d'intervention : **Bouttencourt**



**Espaces Verts : Chantier Bresle Environnement**

Entretien des espaces verts et des bassins, Lutte contre l'érosion des sols.

Zone d'intervention : **Rayon 30 kms autour de Bouttencourt**



**Espaces Verts : Chantier Rivierette**

Travaux de valorisation d'espaces naturels (débroussaillage, élagage...). Préservation des habitats des espèces végétales et animales remarquables.

Zone d'intervention : **Rayon 30 kms autour de Bouttencourt**



**Espaces Verts : Chantier Eco Responsable**

Utilisation des matériaux électriques dans le respect des intervenants, de la faune sauvage en valorisant l'impact écologique auprès de la clientèle existante.

Zone d'intervention : **Rayon 35 kms autour de Bouttencourt**



Les Jardins de la Bresle



lesjardinsdelabresle.fr

**LEULLIER Pauline**

Coordnatrice Sociale

1, grande rue

80220 Bouttencourt

Tél : 06.70.77.69.47 - 02.35.93.97.00

Mail : paulineleullier.cip.jdbresle@gmail.com





**Mairie d'Abbeville**



Avant leur intégration dans la structure, les salariés en insertion doivent avoir un souhait de leur projet professionnel.

L'intégration dans le chantier d'insertion se fait suite à la signature du contrat de travail.

Chaque salarié est suivi individuellement tout au long de son parcours sur le rythme d'un entretien par mois minimum.

**Type de Contrat :**

CDDI (Contrat à Durée Déterminé d'Insertion) d'une durée de 4 mois, pouvant aller jusqu'à 24 mois.

Le recrutement peut se faire au fil de l'eau en cas de départ d'un salarié (licenciement, rupture, démission, départ en formation qualifiante, emploi..)



**Bâtiment : Chantier Ecole du Patrimoine, Petit Patrimoine**

- Travaux de maçonnerie,
- Peinture, plaquisterie,
- Pose de menuiseries,
- Prise de côtes et de mesures,
- Entretien et création de petit mobilier,
- Carnaval

Zone d'intervention : **Bâtiments Communaux de la Ville d'Abbeville**



**Espaces Verts : Chantier Espaces Verts, Bouvaque, Ronde de l'eau, Veille Ecologique**

- Ramassage des débris / de feuilles, clayonnage,
- Tonte, taille des haies,
- Création et entretien de massifs,
- Elagage, débroussaillage, entretien des abords,
- Réfection chemins, fauchage, arrachage, nettoyage, bouturage...
- Entretien des berges et des étangs,
- Entretien du mobilier urbain et parc (bancs, tables...),

Zone d'intervention : **Abbeville**



**Maraîchage : Chantier Maraîchage**

- Production de fruits et de légumes,
- Plantation et ramassage,
- Désherbage et entretien des jardins,
- Livraison des productions

Zone d'intervention : **Abbeville**



[www.abbeville.fr](http://www.abbeville.fr)



**LEBOEUF Sandra**  
Directrice des Ressources Humaines et de l'Insertion  
1, Place Max Lejeune  
80100 Abbeville  
Tél : 03.22.25.43.43  
Mail : [sandra.leboeuf@abbeville.fr](mailto:sandra.leboeuf@abbeville.fr)



**Recyclerie du Vimeu**



Créée en décembre 2014, la Recyclerie du Vimeu se trouve à Béthencourt-sur-Mer.

Porteuse d'une activité d'insertion sociale et professionnelle, elle utilise comme support une activité de récupération, de recyclage d'objets ainsi que la valorisation du bois sur 2 ACI.

Les 3R : Réemploi d'objets, de mobiliers, d'équipements au sein d'une boutique solidaire accessible à tous.

L'Atelier : Valorisation d'objets et mobiliers en bois et des prestations d'aérogommage.

Ces deux activités permettent à nos salariés bénéficiaires de développer des compétences multiples et techniques.

**Type de Contrat :**

CDDI (Contrat à Durée Déterminé d'Insertion) d'une durée de 4 mois renouvelé 8 mois jusqu'à atteindre la durée de 24 mois.

Sauf dérogation.

Durée hebdomadaire du travail de 24 h minimum.



**Réemployer - Réparer - Recycler : « 3R »**

- Collecte de meubles ou divers objets susceptibles d'être recyclés,
- Accueil, vente et gestion de la caisse,
- Service de livraison,
- Tests d'appareils électroménagers et réalisation de petites réparations,
- Création d'objets en bois (niches, composteurs, jardinets et articles sur commande),
- Réparation de cycles au sein de l'atelier.

Zone d'intervention : **Rayon 35 kms autour de Béthencourt-sur-Mer**



**L'Atelier**

- Rénovation de meubles et de cabines de plage,
- Création d'objets à base de palettes en bois (niches, composteurs, poulaillers, articles sur commande),
- Réalisation de l'aérogommage de meubles : sablage écologique de meubles dans le but de les retrouver brut et de leur donner une seconde vie.

Zone d'intervention : **Rayon 35 kms autour de Béthencourt-sur-Mer**



**Recyclerie-vimeu**  
[recyclerie-vimeu.com](http://recyclerie-vimeu.com)



**LAMOUR Véronique**  
Accompagnatrice Socioprofessionnelle  
1, Rue de Gamaches  
80130 Bethencourt sur Mer  
Tél : 03.22.26.49.60  
Mail : [recyclerieduvimeu@orange.fr](mailto:recyclerieduvimeu@orange.fr)



## ASSOCIATION INTERMEDIAIRE





TAA Services est une entreprise multiservices à vocation sociale créée en 1997 et implantée en Picardie Maritime (Abbeville).

La structure a rejoint le groupe SOS en 2013, première entreprise sociale en Europe.

TAA Services AMSD accompagne l'ensemble de leurs salariés en insertion, aide à résoudre leurs problématiques personnelles et à construire un projet professionnel permettant un retour à l'emploi durable.

**Type de Contrat :**

1 CDD d'usage ou 1 CDDI (Contrat à Durée Déterminé d'Insertion) sera défini en fonction des besoins et des entreprises et aura une durée maximale de 24 mois.

Sauf dérogation.

Durée hebdomadaire du travail de 35 h maximum.



**Espaces Verts : Jardinage / Entretien des Espaces Verts**

- Taille de haies et d'arbustes,
- Jardinage, semis et tonte de gazons,
- Elagage, débroussaillage et abattage,
- Pose de clôtures et de bâches sur talus,
- Création et entretien de massifs, de plantations.

Zone d'intervention : **Picardie Maritime**



**Entretien : Travaux Ménagers**

- Ménage et repassage à domicile,
- Nettoyage de sols, de bureaux, de communs d'immeuble,
- Entretien de résidences secondaires, d'hôtels,
- Nettoyage de bungalows de chantier.

Zone d'intervention : **Picardie Maritime**

- [taa-services](#)
- [TAA-services](#)
- [taa-services.com](#)



**COUILLET Thomas (Responsable Espaces Verts)**  
**FOUCKE Sandrine (Responsable Entretien Ménager)**  
213, Boulevard Voltaire  
80100 Abbeville  
Tél : 03.22.20.79.20  
Mail : [contact@taa-services.com](mailto:contact@taa-services.com)



## ENTREPRISE INSERTION



**EI**



TAA Services est une entreprise multiservices à vocation sociale créée en 1997 et implantée en Picardie Maritime (Abbeville).

La structure a rejoint le groupe SOS en 2013, première entreprise sociale en Europe.

TAA Services SMA accompagne l'ensemble de leurs salariés en insertion, aide à résoudre leurs problématiques personnelles et à construire un projet professionnel permettant un retour à l'emploi durable.

**Type de Contrat :**

1 CDD d'usage ou 1 CDDI (Contrat à Durée Déterminé d'Insertion) sera défini en fonction des besoins et des entreprises et aura une durée maximale de 24 mois.

Sauf dérogation.

Durée hebdomadaire du travail de 35 h maximum.



**Entretien : Blanchisserie**

**Blanchissage du linge,  
Repassage, couture, pressing écologique,  
Collecte de linge sale, livraison en état lavé et repassé.**

Zone d'intervention : **Département de la Somme**



**Industrie : Sous-traitance industrielle**

**Montage, assemblage à la main et sur machine,  
Conditionnement, déconditionnement, étiquetage,  
Contrôle visuel qualité, tri de pièces,  
Découpe et pliage en tissu.**

Zone d'intervention : **Département de la Somme**

- Taa-services
- TAA-services
- [taa-services.com](http://taa-services.com)



**BOUTLEUX Sandrine - SINOQUET Virginie**  
**(Responsables Blanchisserie)**  
**CLERE Marielle (Responsable Sous-traitance industrielle)**  
213, Boulevard Voltaire  
80100 Abbeville  
Tél : 03.22.20.79.20  
Mail : [contact@taa-services.com](mailto:contact@taa-services.com)



## ENTREPRISE TRAVAIL TEMPORAIRE INSERTION



**ETTI**





Cap Intérim France

Un réseau d'agences de Travail Temporaire d'Insertion exclusivement réservé aux travailleurs handicapés.

Nous proposons une solution ressources humaines inclusive et sociale aux entreprises clientes, mais également des compétences avérées par nos candidats

**Type de Contrat :**

Contrat de Travail Temporaire d'Insertion (CTTI).

Contrat de mission qui peut durer une semaine et atteindre une durée maximale de 24 mois.

**Intervention Multisectorielle**



**Industrie**

Agent et opérateur de production,  
Assembleur, monteur..

Zone d'intervention : **Picardie Maritime**



**Bâtiment**

Manoeuvre,  
Métiers du second oeuvre : maçon, peintre...

Zone d'intervention : **Picardie Maritime**



**Transport et Logistique**

Conducteur Poids Lourd,  
Préparateur de commandes,  
Cariste, ...

Zone d'intervention : **Picardie Maritime**



**Commerce et services**

Assistant Commercial,  
Secrétaire de Direction,  
Assistant Merchandising...

Zone d'intervention : **Picardie Maritime**

Cap Interim Somme

Cap Interim Somme

[capinterimfrance.fr](http://capinterimfrance.fr)

**DELETOILLE Aurélie**

Responsable

23, Rue Henri Barbusse

80130 Friville Escarbotin

Tél : 03.22.20.30.00 - 06.28.11.19.07

Mail : [aurelie.deletoille@capinterimfrance.fr](mailto:aurelie.deletoille@capinterimfrance.fr)





E2i propose un suivi spécifique et personnalisé durant tout le parcours d'insertion et soutient les salariés dans leur démarche de retour à l'emploi durable.

Répondant aux clauses d'insertion, E2i permet aux entreprises de s'engager sur un acte sociétal tout en trouvant des réponses à leurs problématiques de remplacement, de recrutement et de renfort des équipes.

Présents sur Maromme, Blangy-sur-Bresle, Le Havre, Gournay-en-Bray, Rouen, Dieppe et Le Bourg Achard. E2i a un agrément sur l'ensemble de la Seine-Maritime mais également dans la Somme avec une ouverture d'agence à Fressenneville (Région du Vimeu).

**Type de Contrat :**

Contrat de Travail Temporaire d'Insertion (CTTI).

Contrat de mission qui peut durer une semaine et atteindre une durée maximale de 24 mois.

**Intervention Multisectorielle**



**Industrie**

Opérateur de production,  
Opérateur de fabrication, ...

Zone d'intervention : **Le Vimeu**



**Bâtiment**

Manoeuvre en Bâtiment et Travaux Publics,  
Conducteur d'engins,

Zone d'intervention : **Le Vimeu**



**Transport et Logistique**

Manutentionnaire,  
Facteur,  
Conducteur de chariots,

Zone d'intervention : **Le Vimeu**



E2i-insertion par l'interim - Groupe SEMAFOR



E2i



e2i-insertion.fr



**QUEMMERAIIS Jennifer - Responsable**

Tél : 06.58.86.35.47

Mail : jennifer.quemmerais@e2i-insertion.fr

**LOUF Pauline - Chargée de recrutement**

Tél : 06.85.11.64.24

Mail : pauline.louf@e2i-insertion.fr

59 Rue Jean Jaurès

80390 Fressenneville



Humando



Chaque jour, nous offrons des solutions inclusives pour permettre à chacun de trouver un emploi.

Que vous soyez demandeurs d'emploi de longue durée, en situation de handicap, bénéficiaires des minima sociaux, sans ressource ou issus des quartiers prioritaires de la ville (QPV), Humando vous accompagne pour faire de votre nouveau Job un tremplin vers une nouvelle vie.

**Type de Contrat :**

Contrat de Travail Temporaire d'Insertion (CTTI).

Contrat de mission qui peut durer une semaine et atteindre une durée maximale de 24 mois.

**Intervention Multisectorielle**



**Industrie**

Agent de production,  
Conducteur de ligne,  
Soudeur, opérateur régleur de presse...



**Bâtiment**

Agent de réseau,  
Manoeuvre, maçon Voiries Réseaux Divers (VRD), canalisateur...



**Transport et Logistique**

Préparateur de commandes,  
Cariste.



**Commerce et services**

Assistant Commercial,  
Employé Libre Service,  
Comptable...



**Environnement**

Agent de terrassement...



**Hôtellerie - Restauration**

Cuisinier, aide cuisinier,  
Serveur...

Zone d'intervention : **Picardie Maritime**

Humando\_france

humando.fr

**SCHILLEMANS Dylan**

Responsable

11, Rue Gontier Patin

80100 Abbeville

Tél : 06.23.09.04.51

Mail : abbeville@humando.fr





En 1996, le Relais, acteur référent en matière d'insertion par le travail crée Interinser.

Nos philosophies sont communes : allier logique économique et sociale afin d'aider les personnes en difficulté à retrouver leur dignité et leur autonomie.

INTERINSER a donc pour mission l'accompagnement de personnes en situation d'exclusion, utilisant l'Interim pour les aider à retrouver une place dans le monde du travail.

**Type de Contrat :**

Contrat de Travail Temporaire d'Insertion (CTTI).

Contrat de mission qui peut durer une semaine et atteindre une durée maximale de 24 mois.

**Intervention Multisectorielle**



**Industrie**

Manutentionnaire, agent de fabrication,  
Contrôleur qualité, agent de maintenance et technicien.

Zone d'intervention : **Picardie Maritime**



**Bâtiment**

Manoeuvre, maçon Voiries Réseaux Divers (VRD),  
Conducteur d'engins, canalisateur,  
Peintre, maçon, électricien...

Zone d'intervention : **Picardie Maritime**



**Transport et Logistique**

Manutentionnaire, préparateur de commandes,  
Cariste...

Zone d'intervention : **Picardie Maritime**

**Interinser**  
 **interinser.fr**



**DUVETTE David**  
Responsable  
82, Rue Saint Gilles  
80100 Abbeville  
Tél : 03.75.00.73.94  
Mail : dduvette@lerelais.org



TAA Services est une entreprise multiservices à vocation sociale, créée en 1997 et implantée en Picardie Maritime (Abbeville).

La structure a rejoint le groupe SOS en 2013, première entreprise sociale en Europe.

TAA Services AMSE accompagne l'ensemble de leurs salariés en insertion, aide à résoudre leurs problématiques personnelles et à construire un projet professionnel permettant un retour à l'emploi durable.

**Type de Contrat :**

Contrat de Travail Temporaire d'Insertion (CTTI).

Contrat de mission qui peut durer une semaine et atteindre une durée maximale de 24 mois.

**Intervention Multisectorielle**



**Entretien : Travaux Ménagers**

Ménage et repassage à domicile,  
Entretien de bureaux, locaux...



**Hôtellerie - Restauration**

Préparation et nettoyage des chambres...  
Préparation des repas, lavage de la vaisselle



**Bâtiment**

Maçonnerie, menuiserie, peinture, ...



**Commerce et services**

Vente, comptabilité, administratif,  
Ressources humaines...



**Transport et Logistique**

Transport de marchandises,  
Préparation de commandes...

Zone d'intervention : **Picardie Maritime**

- Taa-services
- TAA-services
- taa-services.com



**CARON Stéphanie**  
Responsable

213, Boulevard Voltaire  
80100 Abbeville

Tél : 03.22.20.79.29

Mail : [contact@taa-services.com](mailto:contact@taa-services.com)